



CVZTFU18

6วัน 5คืน  
Vietjet Air.com  
บินเย็น กลับดึก

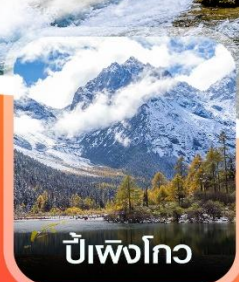
# จีน เฉิงตู

สี่ดรุณี ปี้เผิงโกว ต้ากู่ปิงชว่น

“ปี้เผิงโกว” ภูเขาหิมะ การ์เซีย “ต้ากู่ปิงชว่น” สี่ดรุณี (อุทยานของเขี้ยวโกว) เทือกเขาแอลป์ แห่งแดนมังกร



✈️ คอนเฟิร์มออกเดินทาง ทุกปีเรียด 2 กำนขึ้นใบ



สิงหาคม - กันยายน 2569  
ราคาเพียง  
**23,899**



SCAN ME อุทยานปี้เผิงโกว-ภูเขาสี่ดรุณี-อุทยานน้ำแข็งต้ากู่ปิงชว่น-แพนด้ายักษ์เซลฟ์-ธารน้ำสีฟ้าตูเจียงเยียน-ถนนชุนชู่ลู่ไถ่กุ๋หลี่

- ✓ เช็किन 3 อุทยานฯดัง ถ่ายภาพสวยมาก สี่ดรุณี ปี้เผิงโกว ต้ากู่ปิงชว่น
- ✓ เช็किन “ต้ากู่ปิงชว่น” สัมผัสความมหัศจรรย์ของธารน้ำแข็งหิมะกราเซียร์สุดอลังการ
- ✓ เที่ยวชมอุทยานปี้เผิงโกว ดื่มตำธรรมชาติสุดงดงาม พร้อมชมวิว “แมทเธอร์ฮอร์นแห่งแดนมังกร”
- ✓ สัมผัสเสน่ห์ภูเขาสี่ดรุณี งดงามดั่งแดนสวรรค์ กับฉายา “เทือกเขาแอลป์แห่งเสฉวน”
- ✓ ชมความงามของ “ธารน้ำตาสีฟ้า” ณ สะพานหนานเจียว แลนด์มาร์กสุดโรแมนติก
- ✓ ถ่ายรูปคู่แพนด้าเซลฟ์สุดน่ารัก กลางจัตุรัสหย่างเทียนวู่ เมืองตูเจียงเยียน
- ✓ ชมแลนด์มาร์กหมีแพนด้ายักษ์ปิ่นตีก ณ ตึก IFS จุดเช็คอินยอดฮิตแห่งเฉิงตู
- ✓ ฟรี! กระเป๋าผ้ารักษ์โลก ทานละ 1 ใบ



กำหนดการเดินทาง : สิงหาคม - กันยายน 2569



เส้นทางการบิน		เที่ยวบิน	เวลาออก-เวลาถึง			ระยะเวลาเดินทาง
สุวรรณภูมิ-เฉิงตู (BKK-TFU)		VZ3680	17.55-22.00			3 ชั่วโมง 55 นาที
เฉิงตู-สุวรรณภูมิ (TFU-BKK)		VZ3681	23.00-01.15+1			3 ชั่วโมง 15 นาที
กรณีลูกค้ามีซื้อตั๋วภายในประเทศ กรุณาสอบถามคอนเฟิร์มตารางการบินกับทางเจ้าหน้าที่อีกครั้ง เที่ยวบิน, ราคาตั๋วและรายการอาจมีการเปลี่ยนแปลงได้ตามความเหมาะสม โดยมีต้องแจ้งให้ ทราบล่วงหน้า						
วันที่	รายการท่องเที่ยว	รายละเอียดมื้ออาหาร จำนวน 14 มื้อ			โรงแรมที่พัก หรือเทียบเท่า	
		เช้า	เที่ยง	เย็น		
1	สนามบินสุวรรณภูมิ-สนามบินเฉิงตูเทียบฟู-เข้าโรงแรมที่พักรหัส <b>VZ3680 (17.55-22.00)</b>	-	-	-	DERUNDA HOTEL 4 ดาวหรือเทียบเท่า	
2	อุทยานปีเฉิงโกว(รถอุทยาน)-เมืองเม่าเสียน-เข้าโรงแรมที่พักรหัส	☉	☉	☉	MOUNTAIN WHISPER 4 ดาวหรือเทียบเท่า	
3	เมืองเฮยสุ่ย-อุทยานธารน้ำแข็งต้ากู่ปิงชว่น (รวมกระเช้าขึ้นลง+รถอุทยาน)-ตุเจียงเยียน-สะพานหนานเฉียว ธารน้ำสีฟ้า Blue Tears	☉	☉	☉	SHENG HE HOTEL 4 ดาวหรือเทียบเท่า	
4	ภูเขาสี่ตรุณี-หุบเขาชวงเฉียวโกว(รวมรถในอุทยานฯ)-ตุเจียงเยียน	☉	☉	☉	SHENG HE HOTEL 4 ดาวหรือเทียบเท่า	
5	ตุเจียงเยียน-ห้องสมุดจงซูเก้อ-จัตุรัสหยางเทียนวู-แพนด้าเซลล์พี-เดินทางกลับเฉิงตู-วัดต้าฉือ-แพนด้ายักษ์ ปันตีก- ถนนคนเดินไท่กู่หลี่ซุนซีลู่-ถ่ายรูปสะพานอันชุ่น-ชมวิวตึกแฝด	☉	☉	☉ เมนูพิเศษ สุกี้หม่าล่า	AC HTL BY MARRIOTT 4 ดาวหรือเทียบเท่า	
6	วัดเหวินชู่-ถนนชอยกวาง ซอยแคบ- East Memory-เดินทางกลับกรุงเทพฯ(สุวรรณภูมิ) <b>VZ3681 (23.00-01.15)+1</b>	☉	☉	-	✈	
รายการทัวร์อาจมีการสลับปรับเปลี่ยนตามความเหมาะสม โดยผู้จัดจะคำนึงถึงผลประโยชน์ของลูกค้าเป็นสำคัญ						

วันแรก	สนามบินสุวรรณภูมิ-สนามบินเฉิงตูเทียนฟู-เข้าโรงแรมที่พัก
14.30 น.	คณะพร้อมกัน ณ สนามบินสุวรรณภูมิ ชั้น 4 เคาน์เตอร์ สายการบิน VIETJET AIR เจ้าหน้าที่ของบริษัทฯ คอยอำนวยความสะดวกให้แก่ท่านก่อนเดินทางขึ้นเครื่อง
17.55 น.	นำท่านเหินฟ้าสู่ เมืองเฉิงตู โดยเที่ยวบินที่ VZ3680 ไม่รวมบริการอาหารบนเครื่อง
22.00 น.	เดินทางถึงเมืองเฉิงตู หลังผ่านพิธีการตรวจคนเข้าเมืองเรียบร้อยแล้ว



นำท่านเดินทางเข้าที่พัก DERUNDA HOTEL 4 ดาว หรือเทียบเท่า

**วันที่สอง** หลี่เสี้ยน-อุทยานปี้เผิงโกว(รวมรถอุทยาน)-เมืองเม่าเสี้ยน-เข้าโรงแรมที่พัก

**เช้า** **ต้อนรับเช้า ณ ภัตตาคาร (1)**  
นำท่านเดินทางไปยัง หลี่เสี้ยน (ใช้เวลาเดินทางประมาณ 3 ชั่วโมง) ตั้งอยู่ในเขตปกครองตนเองชนชาติทิเบตและเซียงอาป้า (Aba Tibetan and Qiang Autonomous Prefecture) ทางตอนเหนือของมณฑลเสฉวน ประเทศจีน ห่างจากเมืองเฉิงตูประมาณ 200 กิโลเมตร เป็นพื้นที่ที่มีธรรมชาติสวยงามและวัฒนธรรมชนเผ่าท้องถิ่นที่น่าสนใจ

**เที่ยง** **ต้อนรับเที่ยง ณ ภัตตาคาร (2)**  
นำท่านเที่ยว **อุทยานปี้เผิงโกว (รถบัสอุทยานฯ)** เป็นแหล่งท่องเที่ยวระดับ 4A ของจีน และเป็นหนึ่งในจุดชมวิวไบไม้เปลี่ยนสีที่โด่งดังมาก ตั้งอยู่ในเขตปกครองตนเองชนชาติทิเบตเซียงอาป้า รายล้อมด้วยทัศนียภาพสุดตระการตาของภูเขาหิมะ ป่าดึกดำบรรพ์ หุบเขาธรรมชาติ น้ำตกและทะเลสาบที่ใสสะอาด นอกจากนี้ยังมีพืชพรรณนานาชนิด และสามารถพบเจอสัตว์ป่าหายาก เช่น แพนด้าแดง ลิงสีทอง กวางชมด แพะเขาใหญ่ ที่อาศัยอยู่ตามธรรมชาติได้ด้วย จึงเป็นจุดหมายที่ตอบโจทย์การท่องเที่ยวทุกรูปแบบ ไม่ว่าจะมาพักผ่อนชมวิวยุติลา ศึกษาธรรมชาติ หรือเดินป่าผจญภัย



ในช่วงเดือนตุลาคม-พฤษภาคม จะเป็นช่วงใบไม้เปลี่ยนสี ขึ้นอยู่กับสายพันธุ์และสภาพอากาศ

ได้เวลาอันสมควร นำท่านเดินทางสู่ **เมืองเม่าเสี้ยน** (ใช้เวลาเดินทางประมาณ 2.5 ชั่วโมง) อำเภอหนึ่งในจังหวัดปกครองตนเองชนชาติทิเบตและเชียงอาปา มีประวัติศาสตร์อันยาวนาน ผ่านการเปลี่ยนแปลงทางสังคมและวัฒนธรรมมาหลายยุคหลายสมัย เมืองเล็กๆ แห่งนี้เต็มไปด้วยความสวยงามและมีชื่อเสียงโด่งดังไปทั่วโลก ที่นี้ยังเป็นถิ่นที่อยู่อาศัยของชนกลุ่มน้อยหลายกลุ่ม โดยเฉพาะชาวเชียง ซึ่งมีวัฒนธรรมและวิถีชีวิตที่เป็นเอกลักษณ์ อีกทั้งยังล้อมรอบไปด้วยธรรมชาติที่สวยงาม ทั้งภูเขา ป่าไม้ แม่น้ำ ทำให้เมืองเม่าเสี้ยนมีอากาศบริสุทธิ์ และเป็นแหล่งผลิตสินค้าการเกษตรหลายชนิด

ค่ำ

📌 **รับประทานอาหารค่ำ ณ ภัตตาคาร (3)**

🚩 **นำท่านเดินทางเข้าที่พัก MOUNTAIN WHISPER 4 ดาวหรือเทียบเท่า**

วันที่สาม

เดินทางไปเฮยสุ่ย-เที่ยวอุทยานธารน้ำแข็งต้ากู่ปิงชว่น(รวมกระเช้า+รถอุทยาน)-กลับตู่เจียงเยียน-สะพานห่านเฉียว-ธารน้ำตาสีฟ้า Blue Tears

เช้า

📌 **รับประทานอาหารเช้า ณ ห้องอาหารของโรงแรม (4)**

จากนั้นนำท่านเดินทางสู่ **เมืองเฮยสุ่ย** (ใช้เวลาเดินทางประมาณ 2 ชั่วโมง) เพื่อเดินทางไปยัง **อุทยานธารน้ำแข็งต้ากู่ปิงชว่น(รวมกระเช้าขึ้นลง) ต้ากู่ปิงชว่น หรือ Dagu Glacier National Park** เป็นธารน้ำแข็งกลางเขี้ยวที่สวยงามที่สุดแห่งหนึ่งของโลก และเป็นสถานที่ท่องเที่ยวระดับ 4A ของจีน ตั้งอยู่ที่เมืองเฮยสุ่ย ในมณฑลเสฉวน ห่างจากเมืองเฉิงตูประมาณ 300 กิโลเมตร ถือเป็นธารน้ำแข็งที่อายุน้อยที่สุด ที่ตั้งอยู่ในระดับความสูงที่ต่ำที่สุด และอยู่ใกล้กับเมืองมากที่สุดในบรรดาธารน้ำแข็งทั้งหมด โดยอยู่สูงจากระดับน้ำทะเลประมาณ 3,800-5,100 เมตร จุดสูงที่สุดที่นักท่องเที่ยวสามารถขึ้นไปได้จะอยู่ที่ 4,860 เมตร



การตกและความหนาวของหิมะขึ้นอยู่กับสภาพอากาศ

เที่ยง

📌 **รับประทานอาหารเที่ยง ณ ภัตตาคาร (5)**

ช่วงบ่าย นำท่านเดินทางกลับไปเมืองตู่เจียงเยียน (ใช้เวลาเดินทางประมาณ 4 ชั่วโมง)

นำท่านเดินทางสู่ **เมืองโบราณตู่เจียงเยียน** เมืองนี้เป็นแหล่งโครงการชลประทานต้นแบบสมัยโบราณที่มีประวัติยาวนานมากกว่า 2,274 ปี ตั้งอยู่ในมณฑลเสฉวน เพื่อแก้ปัญหาน้ำท่วมในพื้นที่ลุ่มแม่น้ำ Minjiang และเพื่อจัดสรรน้ำสำหรับการเกษตรนี้ โดยการสร้างควบคุมน้ำที่ไม่ต้องพึ่งพาเขื่อนชลประทานนี้ยังคงใช้งานได้ดีจนถึงปัจจุบันและได้รับการยกย่องให้เป็นหนึ่งในมรดกโลกโดยองค์การยูเนสโก และยังถือเป็นต้นแบบของภูมิปัญญาด้านการจัดการทรัพยากรน้ำของจีน ไม่เพียงแต่ได้รับการ ยกย่องในด้านวิศวกรรมอันชาญฉลาดและประโยชน์ต่อระบบนิเวศเท่านั้น

แต่ยังเป็นที่ยู๊จิกในฐานะสถานที่ชมความงามของปรากฏการณ์ “น้ำตาสีฟ้า” ที่ตราตรึงใจนักท่องเที่ยวทั่วโลก ให้ท่านเข้าชม **ธารน้ำสีฟ้า Blue Tears** เป็นจุดท่องเที่ยวที่เต็มไปด้วยมนต์เสน่ห์แห่งสถาปัตยกรรมจีนแบบดั้งเดิม ทอดยาวข้ามแม่น้ำ กลายเป็นภาพอันน่าประทับใจยามค่ำคืนเมื่อแสงไฟตกแต่งส่องสะท้อนน้ำให้กลายเป็นสีฟ้าเงิน ดูสวยงามราวกับโลกแห่งจินตนาการ ความพิเศษอยู่ที่การจัดไฟอย่างประณีต ซึ่งช่วยเน้นให้สะพานมีชีวิตชีวาท่ามกลางบรรยากาศยามค่ำคืนที่รายรอบไปด้วยภูเขาและต้นไม้เพิ่มความรู้สึกสงบและสดชื่น เมื่อเดินข้ามสะพานนี้แล้วได้สัมผัสกับบรรยากาศรอบๆ มีแสงไฟที่ส่องประกายลงสู่ผืนน้ำจึงเป็นประสบการณ์ที่ทำให้รู้สึกผ่อนคลายและเต็มไปด้วยความประทับใจที่ยากจะลืม



**ค่ำ**                    **📍 รับประทานค่ำ ณ ภัตตาคาร (6)**  
**🚩** นำท่านเดินทางเข้าที่พัก SHANG HE CHEN YUE HOTEL 4 ดาวหรือเทียบเท่า

**วันที่สี่**            **เที่ยวภูเขาสี่ดรุณี (รวมรถอุทยานฯ)- เดินทางกลับที่พัก เมืองตูเจียงเยียน**

**เช้า**                    **📍 รับประทานเช้า ณ ห้องอาหารของโรงแรม (7)**  
นำท่านเดินทางสู่ **อุทยานภูเขาสี่ดรุณี (Mount Siguniang หรือ Four Girls Mountain)** หรือชื่อเรียกในภาษาจีนว่า **'ซีอูหนิงชาน'** (เดินทางใช้เวลาเดินทางประมาณ 3-4 ชั่วโมง) อยู่สูงกว่าระดับน้ำทะเลราว 5,000 เมตร ตั้งอยู่ในอำเภอเสี่ยวจิน เขตปกครองตนเองชนชาติทิเบตและเชียงอาป่า มณฑลเสฉวนทางตะวันตกเฉียงใต้ของจีน ห่างจากนครเฉิงตูราว 220 กิโลเมตร เป็นส่วนหนึ่งของอุทยานฉางผิง ชาวทิเบตเรียกขานกันในนามเทพศักดิ์สิทธิ์ “Skola” ซึ่งแปลว่า “เทพเจ้าผู้ปกป้องรักษา” เป็นหุบเขาที่งดงามจนได้รับการขนานนามว่า ภูเขาแอลป์แห่งเมืองเสฉวน ด้วย



ลักษณะรูปทรงของยอดเขาสี่ลูกที่เรียงรายติดกัน เมื่อมองจากระยะไกลจะเห็นยอดเขาปกคลุมไปด้วยหิมะขาวโพลน ดูคล้ายกับสี่สาวงามกำลังสวมผ้าคลุมศีรษะ ยืนเรียงรายกันอย่างสง่างาม จึงเป็นที่มาของชื่ออันไพเราะนี้

เที่ยง

### 📌 รับประทานเที่ยง ณ ภัตตาคาร (8)

จากนั้นนำท่านเดินทางไปสัมผัสความงดงามของ **หุบเขาซวงเฉียวโกว (รวมบริการรถในอุทยาน)** ตั้งอยู่บนความสูงเหนือระดับน้ำทะเลราว 3,800 เมตร เป็นหุบเขาที่ลึกที่สุด แต่กลับท่องเที่ยวได้ง่าย เป็นจุดชมวิວอันตระการตาด้วยธรรมชาติที่อุดมสมบูรณ์และสวยที่สุดแห่งหนึ่งของที่เที่ยวในอุทยานภูเขาสี่ดรุณีในระดับ 5A โอบล้อมด้วยทิวทัศน์ที่สวยงามจนได้รับฉายาว่า 'สวิตเซอร์แลนด์แดนมังกร' ท่านจะได้รื่นรมย์กับทิวทัศน์ของธารน้ำใสสะอาดอันเงาท้องฟ้าจนกลายเป็นสีคราม ในอ้อมกอดของภูเขาหิมะขนาดมหึมา ผสมผสานกับป่าไม้เขียวขจีราวกับดินแดนสวรรค์ ส่วนบริเวณใกล้เคียงยังเป็นที่ตั้งของหมู่บ้านชาวทิเบตที่มีวิถีชีวิตเรียบง่าย ในแถบบริเวณนี้

นำท่านเดินทางสู่เมือง **ตูเจียงเยียน (ใช้เวลาเดินทางประมาณ 3.5 ชั่วโมง)**

ค่ำ

### 📌 รับประทานค่ำ ณ ภัตตาคาร (9)

🚗 นำท่านเดินทางเข้าพัก SHANG HE CHEN YUE HOTEL 4 ดาวหรือเทียบเท่า

วันที่ห้า

ตูเจียงเยียน-ห้องสมุดจงชู่เกอ-จัตุรัสหยางเทียนวู-แพนด้าเซลฟี่-เดินทางกลับเฉิงตู-วัดต้าเจี๊ว-แพนด้ายักษ์ปิ่นตึก- ถนนคนเดินไท่กุ่หลี่ซุนซีลู่-ถ่ายรูปสะพานอันซุ่น-ชมวิวดึกแฝด

เช้า

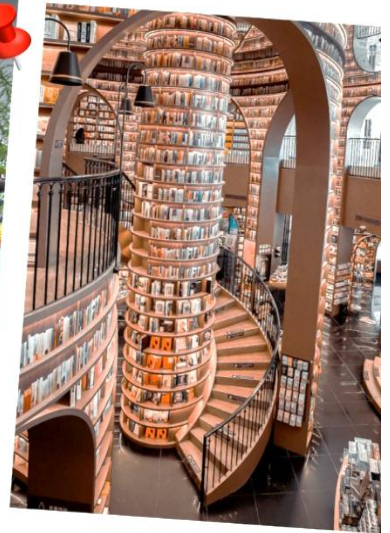
### 📌 รับประทานเช้า ณ ห้องอาหารของโรงแรม (10)

นำท่านเดินทางไปยัง **ร้านหนังสือจงชู่เกอ (Zhongshuge)** ในเมืองตูเจียงเยียน มณฑลเสฉวน ประเทศจีน เป็นหนึ่งในร้านหนังสือที่สวยงามที่สุดของจีน โดดเด่นด้วยการออกแบบภายในที่เล่นกับกระจกสะท้อน เพดานโค้ง และบันไดวน ทำให้รู้สึกเหมือนเดินอยู่ในโลกแฟนตาซี แร้งบันดาลใจมาจากระบบชลประทานโบราณตูเจียงเยียนอายุกว่า 2,000 ปี ภายในมีหนังสือมากกว่า 80,000 เล่ม ครอบคลุมหลายแนว ทั้งยังมีมุมอ่านหนังสือสบาย ๆ คาเฟ่เล็ก ๆ และมุมถ่ายรูปสุดชิค เหมาะทั้งคนรักการอ่านและคนชอบถ่ายภาพ

นำท่านเที่ยวชม **จัตุรัสหยางเทียนวู** เป็นจุดเช็คอินที่สำคัญสำหรับคนที่มาเที่ยวที่ เมืองตูเจียงเยียน บริเวณจุดต่ำๆ อำเภอตูเจียงเยียน นครเฉิงตู ไฮไลท์ของจัตุรัสหยางเทียนวู คือ ประติมากรรม **แพนด้ายักษ์**ที่กำลังนอนหงายท้องยื่นมือถือไม้เซลฟี่สีชมพู ซึ่งออกแบบโดยนักออกแบบชื่อดัง Florentijn Hofman รูปปั้นแพนด้า ยักษ์มีความยาว 26 เมตร กว้าง 11 เมตร สูง 12 เมตร และหนัก 130 ตัน แบบท่าทางสบายๆของแพนด้าที่สร้างความประทับใจและรอยยิ้มให้กับผู้ที่มาเยือนจัตุรัสหยางเทียนวู สามารถดึงดูดนักท่องเที่ยวได้เป็นจำนวนมากเลยทีเดียว เป็นการแสดงออกด้วยภาษาทางศิลปะแบบหนึ่งที่สะท้อนชีวิตในท้องถิ่น มอบความรู้สึกสนิทสนมและมีความสุขกับผู้ชม



อิสระเดินชมถ่ายภาพ **รูปปั้นแพนด้าเซลฟี่** ตามอัธยาศัย ที่นี่เป็นจุดเช็คอินที่เหมาะสมสำหรับทุกเพศทุกวัย หากคุณกำลังมองหาสถานที่ท่องเที่ยวใหม่ๆ ที่เต็มไปด้วย ความทรงจำดีๆ จัตุรัสหยางเทียนวู คือคำตอบที่สมบูรณ์แบบ นำท่านเดินทางกลับเชิงตุ นำท่านชม **วัดต้าฉือ** พระอารามแห่งพระถังซำจั๋ง ใจกลางนครเฉิงตู พระถังซำจั๋ง ได้รับการสรรเสริญว่าเป็นผู้มีความเพียร และมีชื่อเสียงมายาวนานกว่า 1,400 ปี และยังได้รับการยกย่องว่าเป็นพระไตรปิฎกแห่งราชวงศ์ถัง พุทธประวัติของพระถังซำจั๋งถูกจารึกในสถานที่ต่างๆ มากมาย รวมไปถึงได้ถูกกล่าวถึงในจดหมายเหตุหลายเล่ม ตามเส้นทางการเดินทางแห่งความเพียรของท่าน รวมทั้งมีพระอัฐิของท่าน ประดิษฐานอยู่ในพระอารามของนครนานจิง และที่ทะเลสาบสุริยันจันทราเป็นเกาะใต้หวนอีกด้วย



○ จัตุรัสหยางเทียนวู แพนด้าเซลฟี่ และ ห้องสมุดงูชูกอ

เที่ยง

📌 **รับประทานอาหารเที่ยง ณ ภัตตาคาร (11)**

จากนั้นนำท่านชมความน่ารัก อันเป็นเอกลักษณ์ของมหานครเฉิงตู นั่นคือ **หมีแพนด้ายักษ์ป็นติก** ประติมากรรมที่ชื่อว่า "I Am Here" ซึ่งเป็นหมีแพนด้ายักษ์ที่ตั้งอยู่ที่ IFS (International Finance Square) ในเมืองเฉิงตู ประติมากรรมนี้มีขนาดใหญ่และเป็นผลงานของศิลปินชาวอเมริกัน Lawrence Argent หมีแพนด้าตัวนี้ถูกออกแบบให้ดูเหมือนกำลังป็นติก และมีส่วนหัวที่โผล่พ้นออกมาจากอาคาร ทำให้เกิดภาพอันน่ารักและน่าประทับใจจากผู้ที่พบเห็นและนักท่องเที่ยวจากนั้นให้ท่านให้อิสระกับการเลือกซื้อสินค้าของฝากที่ **ถนนไท่กู่หลี่** และ **ถนนซุนซีลู่** ในย่านนี้เป็นถนนโบราณ ในอดีตเคยเป็นโรงงานผลิตผ้าไหมใหญ่ที่สุดในจีน ปัจจุบันได้เปลี่ยนเป็นถนนช้อปปิ้งแหล่งสวรรค์ของนักท่องเที่ยว เป็นถนนคนเดินมีห้างสรรพสินค้าชื่อดัง มีร้านค้ามากกว่า 700 ร้านค้าที่เต็มไปด้วยสินค้าต่าง ๆ ทั้งร้านค้าแฟชั่น ร้านอาหารและโรงแรมนานาชาติมากมายซึ่งเป็นที่เที่ยวในเฉิงตูที่มีการเชื่อมต่อทางวัฒนธรรมท้องถิ่นที่เป็นแหล่งช้อปปิ้งและเป็นแหล่งร้านอาหารที่อร่อยต่าง ๆ มากมาย เป็นสถานที่เที่ยวของเฉิงตูที่ทำให้เพลิดเพลินกับสินค้าแบรนด์เนมและแบรนด์จีน ให้นักท่องเที่ยวได้เลือกซื้อตามอิสระ



○ **แพนด้ายักษ์ป็นติก**

## 📌 รับประทานอาหารเที่ยง ณ ภัตตาคาร (12) พิเศษ สุกี้หม่าล่า

นำท่านชม สะพานโบราณอันชุน-พร้อมชมแสงสียามค่ำคืน ดึกแฝดเทียนฟู เป็นสะพานข้ามคลองที่สร้างเป็นเหมือนอาคารอยู่ข้างบน ในช่วงเวลายามเย็นจะเป็นช่วงที่ผู้คนออกมาชมบรรยากาศบริเวณของสะพานแห่งนี้ และมีร้านค้ามากมาย รวมไปถึงบาร์เครื่องดื่มต่างๆ ที่ดึงดูดนักท่องเที่ยวได้เป็นอย่างดี เป็นสะพานที่ทอดข้ามแม่น้ำจินเจียง และเป็นรูปแบบสะพานมีหลังคา ตามลักษณะสถาปัตยกรรมจีนโบราณ อายุมากกว่า 300 ปี และในบริเวณใกล้เคียงยังเป็นที่ตั้งของ ดึกแฝดเทียนฟู โดยในช่วงค่ำเวลา ประมาณ 19.00-22.00 น. ทั้ง 2 ดึกจะเป็นไฟ LED สวยงามโดดเด่นมาก ดึกแฝดเทียนฟู หรือที่เรียกอย่างเป็นทางการว่าตึกศูนย์การเงินนานาชาติเทียนฟู เป็นตึกกระจาที่สวยงามโดดเด่นสองตึกในย่านการเงินของเฉิงตู ดึกแต่ละตึกมีความสูง 58 ชั้นและสูงกว่า 700 ฟุต ดึกเหล่านี้โดดเด่นเป็นพิเศษด้วยภายนอกที่หุ้มด้วยไฟ LED ที่เป็นเอกลักษณ์ ซึ่งเปลี่ยนอาคารให้กลายเป็นจอภาพดิจิทัลขนาดใหญ่



🚗 นำท่านเดินทางเช้าที่พักร AC HTL BY MARRIOTT 4 ดาวหรือเทียบเท่า

วันที่หก

วัดเหวินชู่-ถนนชอยกว้าง ซอยแคบ – Eastern Memory – สนามบิน-กรุงเทพฯ

เช้า

## 📌 รับประทานอาหารเช้า ณ ภัตตาคาร (13)

หลังรับประทานอาหารเช้า นำท่านเดินทางสู่ วัดเหวินชู่ หรือที่รู้จักกันในชื่อ “พระอารามสง่างาม” เป็นวัดพุทธในเมืองเฉิงตูที่อนุรักษ์ไว้ได้อย่างสมบูรณ์ที่สุด มีทิศหน้าไปทางทิศเหนือและใต้ สถาปัตยกรรมแบบดั้งเดิมของที่ราบสูงตะวันตกเฉียงใต้ของจีน สร้างด้วยไม้ อาคารหกชั้นเป็นตัวอย่างของสถาปัตยกรรมสมัยราชวงศ์ซิง การออกแบบของวัดเหวินชู่มีแกนกลางคือแนวกลางที่เป็นแกนหลัก สไตล์การก่อสร้างหลักคือหลังคาทรงจีนและหลังคาทรงไทย การจัดวางอาคารยึดตามระดับชั้นและฐานะอย่างเคร่งครัด สะท้อนให้เห็นถึงการจำกัดทางพิธีกรรม วัดเหวินชู่เป็นสถานที่ศักดิ์สิทธิ์ที่รวมพระอารามศักดิ์สิทธิ์, สถาปัตยกรรมสวนโบราณ, การเคารพสักการะ, และการศึกษาทางศาสนาไว้ด้วยกัน



## 📍 รับประทานอาหารเที่ยง ณ ภัตตาคาร (14)

หลังรับประทานอาหารเช้า นำท่านเดินทางสู่ ความใจ๋เซียงจื่อ หรือเรียกว่า ซอยกว้างซอยแคบ เป็นถนนที่ยังคงอนุรักษ์เสน่ห์ ความสวยงาม และ วิถี ชีวิตการเป็นอยู่ ของคนจีนชาวเฉิงตูในสมัยโบราณมาอย่างยาวนาน อีกทั้งยังผสมผสานกับยุคปัจจุบันเอาไว้ได้อย่างลงตัว ภายในบริเวณมีอยู่ 2 ซอย คือ ซอยกว้าง และ ซอยแคบ จึงเป็นที่มาของชื่อนี้ แต่ละซอยมีความยาวประมาณ 400 เมตร มีร้านค้าใหญ่เล็กเรียงรายตลอดซอย ทั้งร้าน ชา กาแฟ หนังสือ เสื้อผ้าชุดเซ็กซี่ของวัยรุ่นเจ้าถิ่นเฉิงตู



จากนั้นนำทุกท่าน ตงเจียว จี้ (Eastern Suburb Memory) แลนด์มาร์กสุดชิคของเมืองเฉิงตูที่ถูกปรับโฉมจากเขตโรงงานอุตสาหกรรมเก่าให้กลายเป็นย่านศิลปะและไลฟ์สไตล์สุดทันสมัย เต็มไปด้วยแกลเลอรีศิลปะ คาเฟ่น่ารักๆ ร้านเสื้อผ้า และร้านค้าดีไซน์เก๋มากมาย ให้ทุกท่านได้เดินเล่นและช้อปปิ้งอย่างเพลิดเพลิน ภายในพื้นที่ยังมีมุมถ่ายรูปสวยๆ กระจายตลอดทั้งถนน ไม่ว่าจะเป็นงานศิลปะ กราฟฟิตี้ หรือมุมสไตล์วินเทจสุดเท่ พร้อมร้านอาหารและคาเฟ่หลากหลายสไตล์ ให้ทุกท่านได้สัมผัสบรรยากาศสุดชิคของเฉิงตูในอีกมุมหนึ่ง



ได้เวลาอันสมควร นำท่านเดินทางสู่สนามบิน

23.00 น. เดินทางกลับกรุงเทพฯ โดยสายการบิน **สายการบิน VIETJET** เที่ยวบินที่ **VZ3681**

01.15+1 น. เดินทางถึง สนามบินสุวรรณภูมิ โดยสวัสดิภาพ



Check in China

# CVZTFU18

เฉิงตู จี้จ้ายโกว หวงหลง ปี้เฉิงโกว  
6วัน 5คืน



## อัตราค่าบริการ

วันเดินทาง	ผู้ใหญ่พัก 2-3 ท่าน (ไม่มีราคาเด็ก)	พักเดี่ยวจ่ายเพิ่ม
สิงหาคม 2569		
01-06 สิงหาคม 2569	23,899 บาท	4,900 บาท
15-20 สิงหาคม 2569	23,899 บาท	4,900 บาท
22-27 สิงหาคม 2569	23,899 บาท	4,900 บาท
กันยายน 2569		
05-10 กันยายน 2569	23,899 บาท	4,900 บาท
12-17 กันยายน 2569	23,899 บาท	4,900 บาท
ราคาเด็กทารก (อายุไม่เกิน 2 ปี) INFANT : 9,000 บาท		

## ราคาทัวร์ไม่รวมค่าทิปไกด์ท้องถิ่นและคนขับรถ

ท่านละ 1,500 บาท ตลอดการเดินทาง

### หัวหน้าทัวร์ไทย แล้วแต่ความพึงพอใจในการบริการของท่าน

รายการท่องเที่ยวนี้ อาจเปลี่ยนแปลงหรือสลับสถานที่ท่องเที่ยว ได้ตามความเหมาะสม  
อันเกิดจากปัจจัยภายนอก เช่น สภาพอากาศ ความล่าช้าของเที่ยวบิน และอื่นๆ  
โดยบริษัทฯ ผู้จัด จะคำนึงถึงผลประโยชน์ของลูกค้าเป็นสำคัญ

(10 ท่านขึ้นไป มีหัวหน้าทัวร์บริการ)

**อย่าลืม!! อ่านเพื่อทำความเข้าใจเงื่อนไขก่อนการจองทัวร์**

## เงื่อนไขการยกเลิก

- ➔ ยกเลิกก่อนเดินทาง 45 วันทำการขึ้นไป ผู้จัดจะคืนค่ามัดจำให้เต็มจำนวน โดยอาจมีค่าใช้จ่ายที่เกิดขึ้นจริงไม่สามารถคืนได้ ยกเว้นกรณีทัวร์ที่เดินทางตรงวันหยุดเทศกาล วันหยุดนักขัตฤกษ์ จะต้องแจ้งยกเลิกก่อนเดินทาง 60 วันทำการขึ้นไป
- ➔ ยกเลิกการเดินทาง น้อยกว่า 45 วันทำการก่อนเดินทาง ผู้จัดจะไม่คืนเงินมัดจำค่าทัวร์ และ หรือ เรียกเก็บค่าใช้จ่ายที่เกิดขึ้นจริง เช่น ค่าบัตรโดยสาร ค่าโรงแรม ค่าจอร์นอาหาร หรืออื่นๆ
- ➔ ยกเลิกการเดินทาง หลังจากกรุปเต็มหรือปิดการขายแล้ว ผู้จัดจะเรียกเก็บค่าใช้จ่ายที่เกิดขึ้นจริง เช่นค่าบัตรโดยสาร ค่าโรงแรม ค่าจอร์นอาหาร ค่าเสียโอกาสในการขาย และอื่นๆ

**การแจ้งยกเลิกการเดินทาง เลื่อนวันเดินทาง หรือไม่เดินทางในวันเดินทางที่ทำการจองไว้**

**ผู้จัดถือว่าเป็นการยกเลิกทั้งสิ้น**

## อัตราค่าบริการรวม

- ✓ ค่าตัวเครื่องบินไป-กลับเส้นทางตามรายการระบุชั้นทัศน اجر(ต้องไป-กลับพร้อมคณะเท่านั้น)
- ✓ ค่าภาษีสนามบิน และค่าน้ำมันเชื้อเพลิงแล้ว และทางบริษัทขอเก็บเพิ่มในกรณีที่สายการบินมีการปรับค่าธรรมเนียมเพิ่ม ก่อนการเดินทาง
- ✓ ค่าสัมภาระน้ำหนัก **ท่านละ 20 กก.** (1ชิ้น/ท่าน) โหลดใต้ท้องเครื่องบิน และสำหรับถือขึ้นเครื่อง 7 กก.
- ✓ ค่าที่พักตามที่ระบุในรายการ
- ✓ ค่าอาหารตามรายการที่ระบุ
- ✓ ค่ารถรับ-ส่งนำเที่ยวตามรายการ และค่าเข้าชมสถานที่ตามรายการระบุ
- ✓ ค่าบริการหัวหน้าทัวร์ที่ชำนาญเส้นทางนำท่านท่องเที่ยวตลอดรายการในต่างประเทศ
- ✓ ประกันอุบัติเหตุระหว่างการเดินทาง วงเงินท่านละ 1,000,000 บาท(เงื่อนไขตามกรมธรรม์)
- ✓ ภาษีมูลค่าเพิ่ม 7% และหักภาษี ณ ที่จ่าย 3% (คำนวณจากค่าบริการเท่านั้น)

## อัตราค่าบริการไม่รวม

- ✗ ค่าใช้จ่ายส่วนตัว อาทิ ค่าทำหนังสือเดินทาง ค่าโทรศัพท์ส่วนตัว ค่าช้อปปิ้ง มินิบาร์ในห้องพัก รวมถึงค่าอาหารและเครื่องดื่มที่สั่งเพิ่มนอกเหนือจากรายการ
- ✗ ค่าสัมภาระที่หนักเกินสายการบินกำหนด (ปกติ 20 กก.)
- ✗ ค่าทิปไกด์ท้องถิ่นและคนขับรถ **ท่านละ 1,500 บาท** (เด็กชำระค่าทิปเท่ากับผู้ใหญ่)

**ค่าทิปหัวหน้าทัวร์ไทย แล้วแต่ความพึงพอใจของท่าน**

### เงื่อนไขการจองและชำระเงิน

ชำระมัดจำในวันที่จองที่นั่งละ **10,000 บาท** พร้อมหนังสือเดินทาง (หรือสำเนา) ส่วนที่เหลือชำระทั้งหมดอย่างน้อย **20 วัน** ก่อนเดินทาง

กรุ๊ปที่เดินทางช่วงวันหยุด หรือเทศกาลที่ต้องการันตีมัดจำกับสายการบินหรือผ่านตัวแทนในประเทศหรือต่างประเทศ รวมถึงเที่ยวบินพิเศษ เช่น Charter Flight, Extra Flight ทางบริษัทฯ ขอสงวนสิทธิ์ไม่คืนเงินค่าทัวร์ทั้งเต็มจำนวนหรือบางส่วน ในกรณีที่ท่านจองแล้วยกเลิกหรือเลื่อนการเดินทาง

# ข้อควรทราบ

## ทางบริษัทฯ ขอสงวนสิทธิ์ความรับผิดชอบใดๆทั้งสิ้นในกรณีดังต่อไปนี้

- หากเกิดกรณีความล่าช้าจากสายการบิน การประท้วง การนัดหยุดงาน การก่อกวน การปิดด่าน ภัยธรรมชาติ หรือกรณีที่ท่านถูกปฏิเสธการเข้าหรือออกเมืองจากเจ้าหน้าที่ตรวจคนเข้าเมืองหรือเจ้าหน้าที่กรมแรงงานทั้งจากไทยและต่างประเทศ ซึ่งอยู่นอกเหนือความรับผิดชอบของบริษัทฯ
- หากท่านใช้บริการของทางบริษัทฯ ไม่ครบ อาทิ ไม่เที่ยวบางรายการ ไม่ทานอาหารบางมื้อ เพราะค่าใช้จ่ายทุกอย่าง ทางบริษัทฯ ได้ชำระค่าใช้จ่ายให้ตัวแทนต่างประเทศแบบเหมาขาดก่อนออกเดินทางแล้ว
- หากเกิดทรัพย์สินสูญหายจากการโจรกรรมและ/หรือ เกิดอุบัติเหตุสูญหายที่เกิดจากความประมาทของตัวนักท่องเที่ยวเอง
- ตัวเครื่องบินเป็นตัวราคาพิเศษ หากท่านไม่เดินทางพร้อมคณะ ไม่ว่าจะด้วยเหตุใดก็ตาม ไม่สามารถนำมาเลื่อนวันเดินทางได้หรือขอคืนเงินได้
- เนื่องจากตัวเครื่องบินเป็นตัวแบบหมู่คณะ ระบบจะทำการ Random ไม่สามารถเลือกที่นั่งได้ ท่านอาจจะไม่ได้นั่งติดกัน แต่สามารถแจ้งความต้องการต่อหน้าแคป्टันเตอร์สายการบินท่านั้น

\*\*\*\*\*

## สำคัญมาก !!! อย่าลืม

**หนังสือเดินทาง (PASSPORT) ต้องมีอายุการใช้งานอย่างน้อย 6 เดือน**

**บริษัทฯ ไม่รับผิดชอบหากหนังสือเดินทางของท่านเหลือไม่ถึง**

**และไม่สามารถเดินทางออกนอกประเทศได้**

**หากท่านไม่ได้ถือหนังสือเดินทางประเทศไทย**

**โปรดสอบถาม เงื่อนไขการเดินทาง และ เงื่อนไขวีซ่า**