

จีน เซี่ยงไฮ้ ผู้เฒ่าชาน

CFMPVG10

4วัน
3คืน



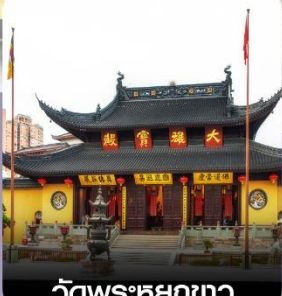
บินเข้ามิด
กลับตึก

เซ็คอิน พามู เยือนถิ่นกำเนิดเจ้าแม่กวนอิม เกาะผู้เฒ่าชาน
เที่ยวหมู่บ้าน ผานหลงกู่เจิน ไหว้พระหยกขาวอันศักดิ์สิทธิ์

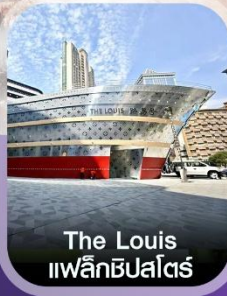
ต้อนรับศักราชใหม่ 2569



หมู่บ้านน้ำพันหลงกู่เจิน



วัดพระหยกขาว



The Louis
แพล็กซ์ไฮไลต์

คอนเฟิร์มออกเดินทาง
ทุกพีเรียด 2 ท่านขึ้นไป

1 - 4 มกราคม 2569

ราคาเพียง

28,899



โรงแรม
4-5 ดาว



อาหาร
10 มื้อ



FREE!
กระเป๋าผ้า



लगร่น
ช้อบมิง



FREE!
น้ำดื่ม



เมนูพิเศษ

บุปเฟตซีฟู้ด+BBQ

เสี้ยวหลงปา

วัดพระหยกขาว-หมู่บ้านโบราณหยานกวนกุน-ตลาดเงินหวังเมี่ยว-เกาะผู้เฒ่าชาน-ชมหาดว๋ายทาน-ตึก STARBUCKS

- ✓ เซ็คอินพาไปมู ที่ เกาะผู้เฒ่าชาน ต้นกำเนิดเจ้าแม่กวนอิม
- ✓ กราบไหว้ขอพร เจ้าแม่กวนอิมไม่ยอมไป ที่มีตำนานเก่าแก่ อายุกว่า 2,000 ปี
- ✓ ถ่ายรูปคู่หอไข่มุก (ด้านนอก) สัญลักษณ์แห่งมหานครเซี่ยงไฮ้
- ✓ กินลมชมวิวดาวว๋ายทาน ทางเดินเรียบแม่น้ำหวงผู่ ปารีสแห่งตะวันออก
- ✓ ช้อบปิ้งตลาดเงินหวังเมี่ยว พร้อมชื่นชมสถาปัตยกรรมอาคารโบราณ
- ✓ สตาร์บัคส์ รีเซิร์ฟ โรสเทอร์รี่ สวยงามและใหญ่ที่สุดในโลก
- ✓ แกรมฟรีถุงผ้าทำนละ 1 ใบ



上海航空公司
SHANGHAI AIRLINES



Check in China

CFMPVG10

เซี่ยงไฮ้ เกาะผู้โดยสาร 4 วัน 3 คืน



เส้นทางการบิน	เที่ยวบิน	เวลาออก-เวลาถึง	ระยะเวลาเดินทาง
สุวรรณภูมิ-เซี่ยงไฮ้ (BKK-PVG)	FM848	05.05-10.35	4 ชั่วโมง 30 นาที
เซี่ยงไฮ้-สุวรรณภูมิ (PVG-BKK)	FM847	00.15-04.05	4 ชั่วโมง 10 นาที

กรณีลูกค้ามีซื้อตั๋วภายในประเทศ กรุณาสอบถามคอนเฟิร์มตารางการบินกับทางเจ้าหน้าที่อีกครั้ง
เที่ยวบิน,ราคาตั๋วและรายการ อาจมีการเปลี่ยนแปลงได้ตามความเหมาะสม โดยไม่ต้องแจ้งให้ ทราบล่วงหน้า

วันที่	รายการท่องเที่ยว	รายละเอียดอาหาร (10 มื้อ)			โรงแรมที่พัก หรือเทียบเท่า
		เช้า	เที่ยง	เย็น	
1	สนามบินสุวรรณภูมิ-สนามบินเซี่ยงไฮ้-เมืองผานหลงกุ่ เจิ้น-เข้าพักงเซี่ยง (FM848 / 05.05-10.35 น.)	-	-	☑ ชาหมู รำรวย	Holiday Inn Express Hotel ระดับ 4 ดาว (หรือเทียบเท่า)
2	หนังปอ-ท่าเรือจูเจียซาน-เกาะผู้โถวซาน-วัดเจ้าแม่ กวนอิมไม่ยอมไป-วัดไฟ่ม่วง-หนานไห่กวนอิม-กลับ ท่าเรือ-พักบนฝั่งเมืองโจวซาน	☑	☑	☑	Veegle By Landison Sunshine ระดับ 4 ดาว (หรือเทียบเท่า)
3	ร้านยาสมุนไพร-หมู่บ้านโบราณหยานกวนกุน-ร้านหยก- เดินทางเข้าเซี่ยงไฮ้-ตลาดเงินหวังเมี่ยว - เข้าที่พักเซี่ยงไฮ้	☑	☑	☑	Harbour Plaza Metropolitan Shanghai ระดับ 5 ดาว (หรือเทียบเท่า))
4	วัดพระหยกขาว-ถนนนานจิง-หาดว๋ายทาน-ลอดอู๋มิงค์ เลเซอร์-ผ่านชมหอไข่มุก-ดิสนีย์สโตร์ช้อป -ตึกSTARBUCKS+The Louis Flag Ship Store -ส่งออกสนามบิน FM847 / 00.15-04.05+1)	☑	☑ เสี่ยว หลงเปา	☑ บุฟเฟต์ ซีฟู้ด	➔

วันแรก สุวรรณภูมิ-เซี่ยงไฮ้-เมืองผานหลงกุ่เจิ้น-เมืองงเซี่ยง-เข้าพัก

02.00 น. (เช้ามืด)พร้อมกันที่ ท่าอากาศยานสุวรรณภูมิ ณ อาคารผู้โดยสารชั้น 4 เคาน์เตอร์ U สายการบิน Shanghai Airlines (FM) โดยมีเจ้าหน้าที่จากทางบริษัทฯ คอยต้อนรับ และอำนวยความสะดวกแก่ท่าน



05.05 น. ➔ เห็นฟ้าสู่เซี่ยงไฮ้ ประเทศจีน โดยสายการบิน Shanghai Airlines เที่ยวบินที่ **FM848**
 10.35 น. เดินทางถึง ท่าอากาศยานผู้ตง มหานครเซี่ยงไฮ้ “ นครปารีสแห่งตะวันออก ” ปัจจุบันเซี่ยงไฮ้เป็นศูนย์กลาง
 อุตสาหกรรมที่ใหญ่ที่สุดของจีนแบ่งออกเป็น 2 เขต คือ เขตผู้ตงใหม่ และเขตผู้ซีเมืองเก่ากันโดยแม่น้ำหวงผู่ หลังผ่าน
 พิธีการตรวจคนเข้าเมืองและรับสัมภาระเรียบร้อยแล้ว (เวลาประเทศจีนเร็วกว่าประเทศไทย 1 ชั่วโมง)
 นำท่านเดินทางชม **เมืองโบราณผานหลงกุ่เจิน (เจียงหนานน้อย)** เมืองโบราณทางตอนใต้ของแม่น้ำแยงซี ตั้งอยู่ใน
 พื้นที่ห่งเฉียวตะวันตก ใช้เวลา ขับรถเพียง 45 นาทีจากศูนย์นิทรรศการและการประชุมแห่งชาติ (เซี่ยงไฮ้) เมืองผานหลง
 ตั้งอยู่ทางฝั่งตะวันตกของท่าเรือผานหลง และปัจจุบันเป็นที่ตั้งของคณะกรรมการย่านผานหลงของเมืองซูจิง เขตชิงผู่
 ผานหลงกั้งเป็น 1 ใน 5 สระน้ำหลักบนแม่น้ำอู๋ซ่งในสมัยโบราณ คดเคี้ยวไปมา มีคำกล่าวที่ว่า "ผานหลงมี 18 โค้ง
 มองเห็นโค้งได้ทุกโค้ง" ตลาดที่เจริญรุ่งเรือง เมืองค่อยๆ ก่อตัวขึ้นตามสายน้ำที่ไหลยาว ภายในเมืองโบราณมีสะพานและ
 วัดโบราณหลายแห่ง จากนั้นนำท่านเดินทางสู่เมืองถงเซียง



ค่ำ **📍 รับประทานอาหารค่ำ ณ ภัตตาคาร (1) เมนูพิเศษ ขาหมูร่ำรวย**
📍 พักที่ HOLIDAY INN HOTEL หรือเทียบเท่า ระดับ 4 ดาว(ถงเซียง)

วันที่สอง หนิงปอ-ท่าเรือจูเจี๋ยซาน-เกาะผู้โถวซาน-วัดเจ้าแม่กวนอิมไม่ยอมไป-วัดไผ่ม่วง-หนานไห่กวมอิม-กลับท่าเรือ-พักบนฝั่ง
 เมืองโจวซาน

เช้า **📍 รับประทานอาหารเช้า ณ ห้องอาหารโรงแรม (2)**
 หลังอาหารเช้าท่านเดินทางสู่ เมืองหนิงปอเป็นเมืองท่าที่สำคัญอันดับต้นๆ ของมณฑลเจ้อเจียงและยังเป็นเมือง
 อุตสาหกรรมทอผ้าและแปรรูปอาหารสำเร็จรูป ผ่านเส้นทางสะพานข้ามทะเลที่ยาวที่สุดในโลกเส้นแรกของประเทศจีน
 (ใช้เวลาเดินทางประมาณ 3 ชั่วโมง)

เที่ยง **📍 บริการอาหารกลางวัน ณ ภัตตาคาร (3)**
 นำท่านข้ามเรือสู่ท่าเรือจูเจี๋ยซาน **เกาะผู้โถวซาน** ซึ่งตั้งอยู่ที่ทะเลเหลียนฮัวหยาง ซึ่งห่างจากอ่าวหังโจว มณฑลเจ้อเจียง
 ไปทางทิศตะวันออกประมาณ 100 ไมล์ทะเล ซึ่งประกอบด้วยเกาะผู้ถ่อซานและลั่วเจี๋ยซานและเกาะจูเจี๋ยเจีย เกาะผู้ถ่อ
 ซานมีเนื้อที่เพียง 12.5 ตร.กม. วัดต่างๆ บนเกาะเริ่มสร้างในสมัยราชวงศ์ถังและซ่ง และเจริญรุ่งเรืองในสมัยราชวงศ์หมิง
 และชิง ปัจจุบันนี้ยังเหลือประมาณ 10 วัด นับเป็นภูเขาชื่อดังทางศาสนาพุทธ ติดอันดับหนึ่งในสี่ของจีน และเป็นธรรม
 สถานของพระอวโลกิเตศวรโพธิสัตว์ (พระแม่กวนอิม) โดยได้ฉายานามว่า “เป็นที่อยู่ของเทพยดา”

นำท่านสู่ **วัดผู้จี** วัดในตำนานที่ควรมาเป็นอย่างยิ่ง โดยไฮไลท์ของวัดนี้คือ องค์พระโพธิสัตว์ที่มีเทพลักษณะเป็นชาย เป็นองค์ที่ชาวจีนทั่วโลกให้ความเลื่อมใสศรัทธาสูงสุด ซึ่งวัดผู้จีเนี่ย เป็นวัดใหญ่ที่สุดบนเกาะที่มีประวัติเก่าแก่นับพันปี แต่เดิมเนี่ยเป็นวัดเล็ก แต่ผ่านร้อนผ่านหนาวมา ตั้งแต่ยุคราชวงศ์ซ่ง หยวน หมิง และชิง จนกระทั่งได้รับพระราชทานนาม “ผู้จี” จากจักรพรรดิคังซีแห่งราชวงศ์ชิง ส่วนในรัชสมัยของจักรพรรดิหย่งเจิ้งก็ได้รับการบูรณะครั้งใหญ่จนกลายเป็นวัดที่มีขนาดใหญ่และสำคัญที่สุดบนเกาะ ภายในมีพื้นที่กว้างขวาง มีสถาปัตยกรรมวิจิตรงดงามมากมาย



หลังอาหารนำท่านนมัสการองค์พระโพธิสัตว์ **เจ้าแม่กวนอิมไม่ยอมไป วัดไผ่สีม่วง** อีกหนึ่งวัดที่ตั้งอยู่บนเกาะผู้ไถวาน ซึ่งที่นี่ได้รับสมญานามว่า “เกาะพระโพธิสัตว์” เพราะเป็นวัดเล็กๆ ที่อยู่ติดกับทะเล สาเหตุที่เรียกว่าวัดไผ่สีม่วงเพราะว่าบริเวณนั้นมีต้นไผ่สีม่วงขึ้นเยอะ และความพิเศษอีกอย่างหนึ่งคือ ต้นไผ่สีม่วงจะมีในเกาะแห่งนี้ที่เดียว สำหรับไฮไลท์เด็ดของที่นี่คือ “เจ้าแม่กวนอิมไม่ยอมไป” ซึ่งวัดนี้มีประวัติมาอย่างยาวนาน ตั้งแต่สมัยราชวงศ์ถัง (ค.ศ. 961) ซึ่งเป็นยุคที่พุทธศาสนามีความเจริญรุ่งเรืองในแผ่นดินจีน พระโพธิสัตว์ศักดิ์สิทธิ์องค์นี้ไม่ยอมรับอัญเชิญไปประดิษฐานที่ญี่ปุ่นตามการอัญเชิญของหลวงพ่อฮุยเอ้อ ภิกษุชาวญี่ปุ่นที่มาศึกษาพระธรรม องค์ท่านจึงได้ดลบันดาลให้เกิดพายุฝนจนไม่สามารถออกเรือได้ และทำให้ต้องสร้างศาลไถบูของค์เจ้าแม่ตั้งแต่นั้นมา ซึ่งคนส่วนใหญ่ที่มาสักการะองค์เจ้าแม่กวนอิมไม่ยอมไป มักจะขอเรื่องการเดินทางให้มีความปลอดภัยจากนั้นนำท่านกราบขอพรพระโพธิสัตว์กวนอิม **หนานไห่กวนอิม หรือ พระโพธิสัตว์กวนอิมแห่งเขาผู้ถั่ว** องค์ใหญ่และงดงามที่สุดในเกาะ สูงถึง 28 เมตร ซึ่งประดิษฐานอยู่ที่ตำหนักริมทะเล หรือ หนานไห่กวันยิน เป็นประติมากรรมแบบจีนรูปพระโพธิสัตว์กวนอิม ซึ่งเป็นจุดหมายตาสำคัญของเขาผู้ถั่ว เมืองโจวซาน ทางตอนตะวันออกของมณฑลเจ้อเจียง ประเทศจีน ประติมากรรมสูง 33 เมตร และหนัก 70 ตัน



ได้รับทุนและก่อสร้างโดยผู้ศรัทธาชาวจีนทั้งในและต่างประเทศ อันเป็นสถานที่ศักดิ์สิทธิ์ที่ชาวผู้โถวซาน ให้ความสำคัญพ
นับถือมายาวนานกว่า 2,000 ปี

ค่ำ **📍บริการอาหารค่ำ ณ ภัตตาคาร (4)**

สมควรแก่เวลานำท่านกลับเรือโดยสารเพื่อกลับมาพัก ที่เมืองโจวซาน เมืองไถ่ๆท่าเรือ

📍 พักที่ VEEGLE BY LANDISON SUNSHINE HOTEL หรือเทียบเท่า ระดับ 4 ดาว(Zhoushan)

วันที่ ร้านยาสมุนไพร-หมู่บ้านโบราณหยานกวน-ร้านหยก-เดินทางเข้าเซียงไฮ้-ตลาดเจิ้งเหมียว
สาม - เข้าที่พักเซียงไฮ้

เช้า **📍รับประทานอาหารเช้า ณ ห้องอาหารโรงแรม (5)**

หลังอาหารเช้า นำท่านเดินทางสู่ เมืองโบราณหยานกวน (ใช้เวลาเดินทางประมาณ 3 ชั่วโมง เป็นพื้นที่ทัศนียภาพ
ระดับ 4A ที่มีชื่อเสียงระดับประเทศในไต้หวัน ซึ่งได้รับการยกย่องให้เป็นสถานที่ชมทิวทัศน์ชั้นนำของจีนเชื่อกันน้ำขึ้น
น้ำลงแม่น้ำเฉียนถึงเมืองประวัติศาสตร์แห่งนี้ ซึ่งครั้งหนึ่งเคยเป็น “เมืองหลวงเกลือของจักรพรรดิ” ในสมัยราชวงศ์หมิง
เต็มไปด้วยปรากฏการณ์ทางธรรมชาติอันตระการตาและทัศนียภาพทางวัฒนธรรมอันอุดมสมบูรณ์ สถาปัตยกรรม
ประวัติศาสตร์ เมืองนี้เต็มไปด้วยสิ่งก่อสร้างที่ได้รับการอนุรักษ์ไว้เป็นอย่างดี อาทิ กำแพงเมืองหินแกรนิตสมัยราชวงศ์หมิง
มิงยาว 1.34 กิโลเมตร และประตูเมืองเสวียนเอ้อเหมิน นักท่องเที่ยวยังสามารถสำรวจวัดไท่เยียนโบราณและทิวทัศน์
เมืองน้ำแบบดั้งเดิมได้อีกด้วย

จากนั้นนำท่าน แวะร้านสมุนไพรยาจีน โบราณ สินค้าขึ้นชื่อ ของเมืองจีน

เที่ยง **📍รับประทานอาหารกลางวัน ณ ภัตตาคาร (6)**

แวะชมผลิตภัณฑ์จากหยก งานฝีมืออันสวยงาม ขึ้นชื่อของจีนถือว่าถ้าใครมาจีนต้องแวะชมผลงานที่ผลิตจากหยก นำ
เก็บสะสมเป็นอย่างมาก

จากนั้นนำท่านเดินทางกลับเมือง เซียงไฮ้ (ใช้เวลาเดินทางประมาณ 2 ชั่วโมง)

นำท่านแวะช้อปปิ้งและเดินพักผ่อนที่ ตลาดร้อยปีเจิ้งเหมียว หรือ ตลาดร้อยปีเซียงไฮ้ เป็นตลาดเก่าของผู้ตง เมืองเซียง
ไฮ้ อาคารบ้านเรือนบริเวณนี้เป็นสถาปัตยกรรมโบราณสมัยราชวงศ์หมิงและชิง ตกแต่งสไตล์สถาปัตยกรรมแบบโบราณ
จีน และเก่ากว่าร้อยปี ที่ยังคงความงดงาม ทั้งร้านขายอาหาร ร้านขนมพื้นเมืองอาหารขึ้นชื่อของที่นี่คือ เสี่ยวหลงเปา
อันลือชื่อ และยังมีขายของที่ระลึกต่างๆมากมาย



ค่ำ **📍 รับประทานอาหารเช้า ณ ภัตตาคาร (7)**

📍 พักที่ Harbour Plaza Metropolitan Shanghai หรือเทียบเท่า ระดับ 5 ดาว

วันที่ 11 วัดพระหยกขาว-ถนนนานจิง-หาดวายุทาน-ลอดอุโมงค์เลเซอร์-ผ่านชมหอไข่มุก-ดิสนีย์สโตร์ช้อปปิ้ง-ตึกSTARBUCKS+The Louis Flag Ship Store - สนามบินเชียงใหม่-กรุงเทพฯ

เช้า **10** **รับประทานอาหารเช้า ณ ห้องอาหารโรงแรม (8)**

หลังรับประทานอาหารเช้า นำท่านชม **วัดพระหยกขาว Jade Buddha Temple** เป็นวัดที่มีชื่อเสียงมากที่สุดในเมืองเชียงใหม่ ซึ่งเป็นที่รู้จักจากพระพุทธรูปสององค์ที่สร้างขึ้นจากหยกทั้งแท่ง องค์พระพุทธรูปปางนั่งมีความสูง 190 เซนติเมตร และ หุ้มด้วยเพชรพลอย หิน มโนรา และ มรกต และองค์พระพุทธรูปปางไสยาสน์ มีความยาว 96 เซนติเมตร นอนเอียงด้านขวาและหนุนพระเศียรด้วยพระหัตถ์ขวา ถือเป็นวัดที่มีทั้งชาวจีนและนักท่องเที่ยวเดินทางมาสักการะบูชาตลอดทั้งวัน



นำท่านช้อปปิ้งย่าน **ถนนนานจิง Nanjinglu Street** ศูนย์กลางสำหรับการช้อปปิ้งที่คึกคักมากที่สุดของนครเชียงใหม่ รวมทั้งห้างสรรพสินค้าใหญ่ชื่อดังกว่า 10 แห่ง และช้อปปิ้ง ร้าน **POP MART** สุดฮิตในขณะนี้เพื่อเป็นของขวัญที่ระลึก



เที่ยง **10** **รับประทานอาหารกลางวัน ณ ภัตตาคาร (9) เมนูพิเศษเสี่ยวหลงเปา**

นำท่านสู่วิว **หาดวายุทาน** ตั้งอยู่บนฝั่งตะวันตกของแม่น้ำหวงผู้มีความยาวจากเหนือจรดใต้ถึง 4 กิโลเมตร เป็นเขตสถาปัตยกรรมที่ได้ชื่อว่า “พิพิธภัณฑ์สิ่งก่อสร้างหมื่นปีแห่งชาตินจีน” ถือเป็นสัญลักษณ์ที่โดดเด่นของมหานครเชียงใหม่ จากนั้นนำท่านเปิดประสบการณ์ใหม่กับ **The Bund Sightseeing Tunnel อุโมงค์เลเซอร์** เชียงใหม่ ถูกสร้างขึ้นเพื่อให้ใช้เป็นเส้นทางขนส่งนักท่องเที่ยวกรู๊ปใหญ่ๆ ที่มาเที่ยวที่นครเชียงใหม่ ทางนครเชียงใหม่ได้ติดตั้งระบบแสงสีเสียงสุดอลังการภายในอุโมงค์แห่งนี้ ทำให้ช่วงเวลาระหว่างอยู่บนรถอัตโนมัติภายใต้อุโมงค์แห่งนี้ เหมือนอยู่ในอีกโลกหนึ่ง



ท่าวาหยาน และ The Bund Sightseeing Tunnel



จากนั้นนำท่านเดินเรียบแม่น้ำหวงผู่ สู่แลนด์มาร์คของเมืองเซี่ยงไฮ้ นักท่องเที่ยวทั้งชาวจีนและชาวต่างชาติ ต่างพากันมาถ่ายรูปอย่างไม่ขาดสาย เมื่อมาถึงเมืองเซี่ยงไฮ้ นั่นคือ **หอไข่มุกตะวันออก Oriental Pearl Tower (ผ่านชม)** เป็นหอส่งสัญญาณวิทยุโทรทัศน์สูง 468 เมตร ลักษณะเป็นไข่มุก 11 ลูก และ เสา 3 เสา ด้านบนเป็นรูปไข่มุก 3 เม็ด 3 ขนาดเรียงกันในแนวตั้ง เมื่อชมวิว ถ่ายรูปกันจนหน้าใจแล้ว นำท่านเดินมาทางเข้าอุโมงค์เลเซอร์ ซึ่งเป็นอุโมงค์ลอดแม่น้ำแห่งแรกในประเทศจีนโดยอุโมงค์นี้จะพาเราเดินทางข้ามจากฝั่งหอไข่มุกตะวันออก ของท่าวาหยาน

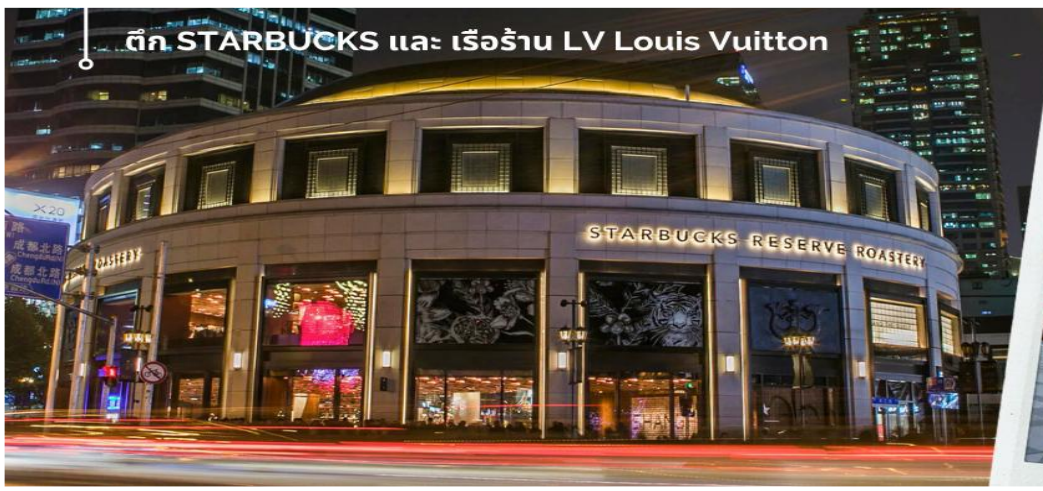


หอไข่มุกตะวันออก
Oriental Pearl Tower



จากนั้นนำท่านเดินมาถ่ายรูปคู่หอไข่มุก แวะชมความอลังการของ **Disney Store Shanghai** สาขาที่ใหญ่ที่สุดในโลก ให้เหล่าสาวก Disney ที่เฟลิตเฟลิน และเลือกซื้อสินค้าทุกคาแร็กเตอร์ของ Disney จากนั้น **ผ่านชมหอไข่มุก** เป็นหอส่งสัญญาณวิทยุโทรทัศน์สูง 468 เมตร ลักษณะเป็นไข่มุก 11 ลูก และ เสา 3 เสา ด้านบนเป็นรูปไข่มุก 3 เม็ด 3 ขนาดเรียงกันในแนวตั้ง เมื่อชมวิว ถ่ายรูปกันจนหน้าใจแล้ว

นำท่านเยี่ยมชม **Starbucks Reserve Roastery** ร้านกาแฟสตาร์บัคส์ ที่เพิ่มกลิ่นอายอันน่าหลงใหลในเรื่องของกาแฟให้มากขึ้น เช่น เมล็ดกาแฟที่มีให้เลือกมากมายจากหลายประเทศ การนำกรรมวิธีการผลิต มีโรงคั่ว ครูว์ทำเบเกอรี่ และ บาร์ทำกาแฟ เพื่อเพิ่มประสบการณ์ให้กับคอกาแฟได้อย่างน่าสนใจ โดย Starbucks Reserve Roastery รวมทั้งของที่ระลึกจากสตาร์บัคส์ ทำให้คนรักกาแฟ หรือคอสตาร์บัคส์ต้องชอบอย่างแน่นอนอนปัจจุบันมี 6 สาขา ประกอบไปด้วย นิวยอร์ก มิลาน ซีแอตเทิล ฟุกุโอกะ ชิคาโก และเซี่ยงไฮ้ จากนั้นนำท่านแวะ **ถ่ายรูปที่แลนด์มาร์คใหม่.. ร้าน LV Louis Vuitton** เปิดตัวแลนด์มาร์คใหม่ที่ชื่อว่า The Louis โปรเจกต์ระดับแฟล็กชิปในเซี่ยงไฮ้ที่สร้างขึ้นเป็นรูปเรือสำราญ แหล่งรวมทั้งร้านค้า นิทรรศการ เวิร์กช็อป คาเฟ่และร้านอาหารของแบรนด์นี้ทีเดียว มีมุมถ่ายภาพหน้าเรือสะท้อนแสง ตัดกับตึกเมืองเป็นมุมที่ถ่ายภาพที่สวยงามและอลังการโดดเด่นอย่างมาก



ค่า **❶** รับประทานอาหารค่ำ ณ ภัตตาคาร **เมนูพิเศษบุปเฟ่ต์ซีฟู้ด+BBQ (10)**

ได้เวลาอันสมควร นำคณะเดินทางสู่สนามบิน เชียงไฮ้ผู้ตง

00.15+1น. ✈️ ออกเดินทางสู่ กรุงเทพฯ โดย เที่ยวบินที่ FM847 (ไม่มีบริการอาหารบนเครื่อง)

04.05น. เดินทางถึงกรุงเทพฯ โดยสวัสดิภาพ และพร้อมความประทับใจ



上海航空公司
SHANGHAI AIRLINES

Check in China

CFMPVG10

เชียงใหม่ เกาะภูเก็ต 4 วัน 3 คืน







อัตราค่าบริการ		
วันที่เดินทาง	ห้องเตียงคู่ นอน 2-3 ท่าน เด็กมีเตียงพัก 3 ท่าน	พักเดี่ยว
เดินทางเดือน 1-4 มกราคม 2569		
01-04 มกราคม 2569		
01 JAN BKK-PVG FM848 05.05-10.35	28,899 บาท	5,800 บาท
05 JAN PVG-BKK FM847 00.15-04.05		
ราคาเด็กอายุไม่ถึง 2 ขวบ = INFANT 8,000 บาท		

ทัวร์ลงร้านรัฐบาล

ร้านช้อปปิ้งที่ทางรัฐบาลกำหนดให้ทัวร์ลง

ตามที่ระบุในรายการทัวร์ ขอความร่วมมือให้นักท่องเที่ยวลงทุกร้าน

ใช้เวลาประมาณ 45 นาที - 1.30 ชั่วโมง

รายการทัวร์นี้จัดให้เฉพาะลูกค้าที่ประสงค์จะท่องเที่ยวตามรายการของทัวร์ทุกวันเท่านั้น

หากท่านประสงค์ที่จะไม่เข้าเยี่ยมชมสินค้า จะมีค่าใช้จ่ายเพิ่มเติม

โดยจะขอให้ชำระค่าทัวร์เพิ่ม ร้านละ 1,500 บาท ต่อท่าน

ราคาทัวร์ไม่รวมค่าทิปไกด์ท้องถิ่นและคนขับรถ

ท่านละ 1,500 บาท ตลอดการเดินทาง

หัวหน้าทัวร์ไทย แล้วแต่ความพึงพอใจในการบริการของท่าน

รายการท่องเที่ยวนี้ อาจเปลี่ยนแปลงหรือสลับสถานที่ท่องเที่ยว ได้ตามความเหมาะสม

อันเกิดจากปัจจัยภายนอก เช่น สภาพอากาศ ความล่าช้าของเที่ยวบิน และอื่นๆ

โดยบริษัทฯ ผู้จัด จะคำนึงถึงผลประโยชน์ของลูกค้าเป็นสำคัญ

(10 ท่านขึ้นไป มีหัวหน้าทัวร์บริการ)

อย่าลืม!! อ่านเพื่อทำความเข้าใจเงื่อนไขการจองทัวร์

เงื่อนไขการยกเลิก

- ➔ ยกเลิกก่อนเดินทาง 45 วันทำการขึ้นไป ผู้จัดจะคืนค่ามัดจำให้เต็มจำนวน โดยอาจมีค่าใช้จ่ายที่เกิดขึ้นจริงที่ไม่สามารถคืนได้ ยกเว้นกรณีทัวร์ที่เดินทางตรงวันหยุดเทศกาล วันหยุดนักขัตฤกษ์ จะต้องแจ้งยกเลิกก่อนเดินทาง 60 วันทำการขึ้นไป
- ➔ ยกเลิกการเดินทาง น้อยกว่า 45 วันทำการก่อนเดินทาง ผู้จัดจะไม่คืนเงินมัดจำค่าทัวร์ และ หรือ เรียกเก็บค่าใช้จ่ายที่เกิดขึ้นจริง เช่น ค่าบัตรโดยสาร ค่าโรงแรม ค่าจอร์นอาหาร หรืออื่นๆ
- ➔ ยกเลิกการเดินทาง หลังจากกรุปเต็มหรือปิดการขายแล้ว ผู้จัดจะเรียกเก็บค่าใช้จ่ายที่เกิดขึ้นจริง เช่นค่าบัตรโดยสาร ค่าโรงแรม ค่าจอร์นอาหาร ค่าเสียโอกาสในการขาย และอื่นๆ

การแจ้งยกเลิกการเดินทาง เลื่อนวันเดินทาง หรือไม่เดินทางในวันเดินทางที่ทำการจองไว้

ผู้จัดถือว่าเป็นการยกเลิกทั้งสิ้น

อัตราค่าบริการรวม



- ✓ ค่าตัวเครื่องบินไป-กลับเส้นทางตามรายการระบุชั้นทัศนاجر(ต้องไป-กลับพร้อมคณะเท่านั้น)
- ✓ ค่าภาษีสนามบิน และค่าน้ำมันเชื้อเพลิงแล้ว และทางบริษัทขอเก็บเพิ่มในกรณีที่สายการบินมีการปรับค่าธรรมเนียมเพิ่ม ก่อนการเดินทาง
- ✓ ค่าสัมภาระน้ำหนัก **ท่านละ 23 กก.** (1ชิ้น/ท่าน) โหลดใต้ท้องเครื่องบิน และสำหรับถือขึ้นเครื่อง 7 กก.
- ✓ ค่าที่พักตามที่ระบุในรายการ
- ✓ ค่าอาหารตามรายการที่ระบุ
- ค่ารถรับ-ส่งนำเที่ยวตามรายการ และค่าเข้าชมสถานที่ตามรายการระบุ
- ✓ ค่าบริการหัวหน้าทัวร์ที่ชำนาญเส้นทางนำท่านท่องเที่ยวตลอดรายการในต่างประเทศ
- ประกันอุบัติเหตุระหว่างการเดินทาง วงเงินท่านละ 1,000,000 บาท(เงื่อนไขตามกรมธรรม์)
- ✓ ภาษีมูลค่าเพิ่ม 7% และหักภาษี ณ ที่จ่าย 3% (คำนวณจากค่าบริการเท่านั้น)
- ✓

อัตราค่าบริการไม่รวม



- ✗ ค่าใช้จ่ายส่วนตัว อาทิ ค่าทำหนังสือเดินทาง ค่าโทรศัพท์ส่วนตัว ค่าช้อปปิ้ง มินิบาร์ในห้องพัก รวมถึงค่าอาหารและเครื่องดื่มที่สั่งเพิ่มนอกเหนือจากรายการ
- ✗ ค่าสัมภาระที่หนักเกินสายการบินกำหนด (ปกติ 23 กก.)
- ✗ ค่าทิปไกด์ท้องถิ่นและคนขับรถ **ท่านละ 1,500 บาท** (เด็กชำระค่าทิปเท่ากับผู้ใหญ่)
- ✗

ค่าทิปหัวหน้าทัวร์ไทย แล้วแต่ความพึงพอใจของท่าน

เงื่อนไขการจองและชำระเงิน

ชำระมัดจำในวันที่จองที่นั่งละ **10,000 บาท** พร้อมหนังสือเดินทาง (หรือสำเนา) ส่วนที่เหลือชำระทั้งหมดอย่างน้อย **30 วัน** ก่อนเดินทาง

กรุ๊ปที่เดินทางช่วงวันหยุด หรือเทศกาลที่ต้องการันตีมัดจำกับสายการบินหรือผ่านตัวแทนในประเทศหรือต่างประเทศ รวมถึงเที่ยวบินพิเศษ เช่น Charter Flight, Extra Flight ทางบริษัทฯ ขอสงวนสิทธิ์ไม่คืนเงินค่าทัวร์ ทั้งเต็มจำนวนหรือบางส่วน ในกรณีที่ท่านจองแล้วยกเลิกหรือเลื่อนการเดินทาง

ข้อควรทราบ

ทางบริษัทฯ ขอสงวนสิทธิ์ความรับผิดชอบใดๆทั้งสิ้นในกรณีดังต่อไปนี้

- หากเกิดกรณีความล่าช้าจากสายการบิน การประท้วง การนัดหยุดงาน การก่อกวน การปิดด่าน ภัยธรรมชาติ หรือกรณีที่ท่านถูกปฏิเสธการเข้าหรือออกเมืองจากเจ้าหน้าที่ตรวจคนเข้าเมืองหรือเจ้าหน้าที่กรมแรงงานทั้งจากไทยและต่างประเทศ ซึ่งอยู่นอกเหนือความรับผิดชอบของบริษัทฯ
- หากท่านใช้บริการของทางบริษัทฯ ไม่ครบ อาทิ ไม่เที่ยวบางรายการ ไม่ทานอาหารบางมื้อ เพราะค่าใช้จ่ายทุกอย่าง ทางบริษัทฯ ได้ชำระค่าใช้จ่ายให้ตัวแทนต่างประเทศแบบเหมาขาดก่อนออกเดินทางแล้ว
- หากเกิดทรัพย์สินสูญหายจากการโจรกรรมและ/หรือ เกิดอุบัติเหตุสูญหายที่เกิดจากความประมาทของตัวนักท่องเที่ยวเอง
- ตัวเครื่องบินเป็นตัวราคาพิเศษ หากท่านไม่เดินทางพร้อมคณะ ไม่ว่าจะด้วยเหตุใดก็ตาม ไม่สามารถนำมาเลื่อนวันเดินทางได้หรือคืนเงินได้
- เนื่องจากตัวเครื่องบินเป็นตัวแบบหมู่คณะ ระบบจะทำการ Random ไม่สามารถเลือกที่นั่งได้ ท่านอาจจะไม่ได้นั่งติดกัน แต่สามารถแจ้งความต้องการต่อหน้าแคป्टันเตอร์สายการบินเท่านั้น

ข้อกำหนดเพิ่มเติมเกี่ยวกับการเดินทางสำหรับเด็กอายุต่ำกว่า 16 ปี

ผู้โดยสารที่มีอายุต่ำกว่า 16 ปีจะต้องเดินทางพร้อมกับบิดามารดาหรือผู้ปกครองโดยชอบด้วยกฎหมาย หากเดินทางเพียงลำพัง จะต้องหนังสือยินยอมพร้อมสำเนาบัตรประชาชนของบิดามารดาหรือผู้ปกครองที่ลงนามรับรองความถูกต้อง หากมีการสุ่มตรวจและไม่สามารถแสดงหลักฐานดังกล่าวได้ สายการบินมีสิทธิปฏิเสธการขึ้นเครื่อง และดำเนินการตรวจสอบเพิ่มเติมและผู้โดยสารจะต้องรับผิดชอบต่อผลที่เกิดขึ้นเองแต่เพียงผู้เดียว

สำคัญมาก !!!

หนังสือเดินทาง (PASSPORT) ต้องมีอายุการใช้งานอย่างน้อย 6 เดือน

หากท่านไม่ได้ถือหนังสือเดินทางประเทศไทย
โปรดสอบถาม เงื่อนไขการเดินทาง และ เงื่อนไขวีซ่า